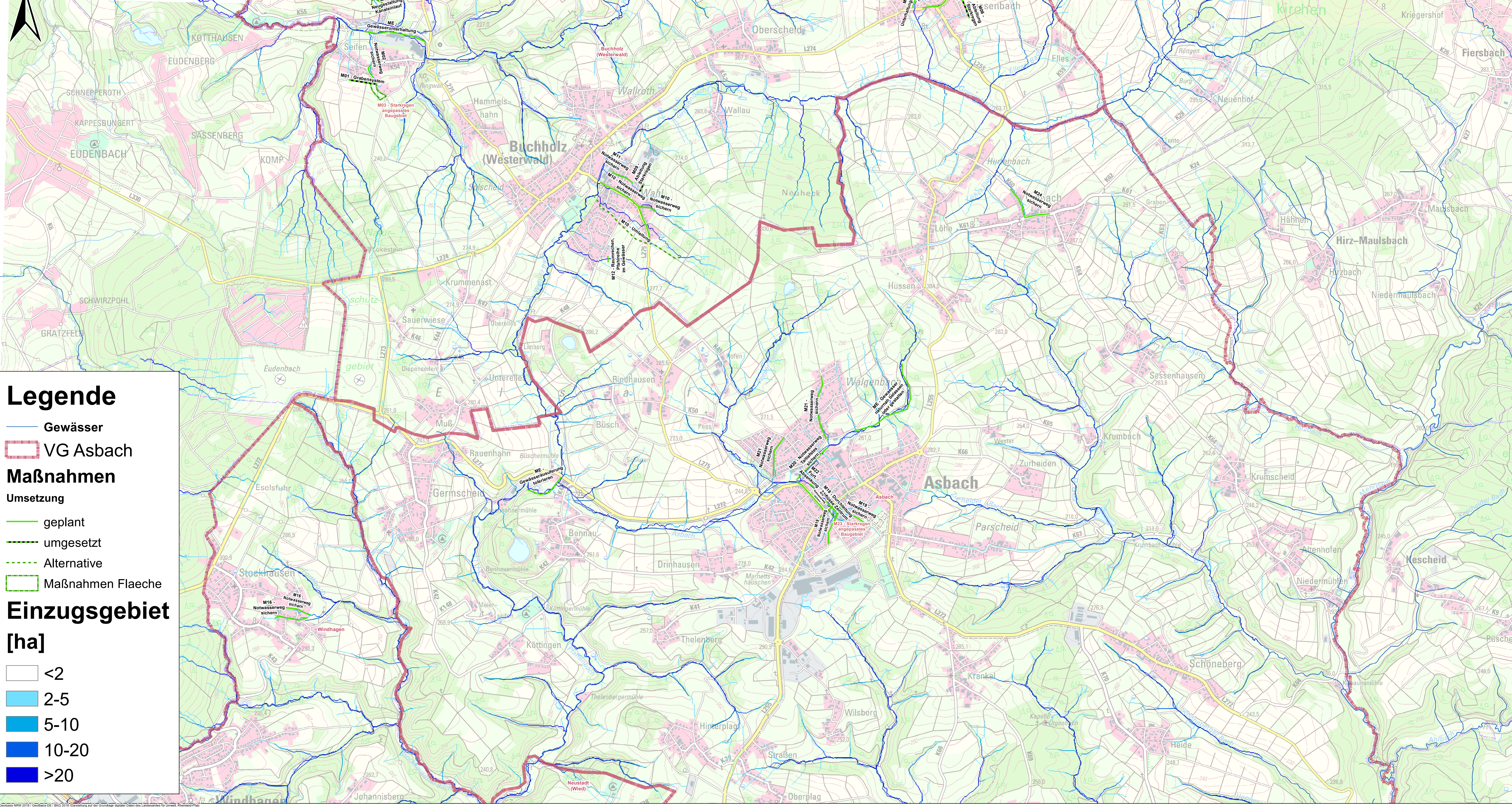


Starkregen und Hochwasservorsorge Möglichkeiten der öffentlichen und privaten Vorsorge



Legende

- Gewässer
- VG Asbach

Maßnahmen

Umsetzung

- geplant
- umgesetzt
- Alternative
- Maßnahmen Fläche

Einzugsgebiet [ha]

- <2
- 2-5
- 5-10
- 10-20
- >20