

Entstehungsgebiet Sturzflut nach Starkregen

Abflusskonzentration

- sehr hoch
- hoch
- mäßig
- gering

Wirkungsbereich Sturzflut nach Starkregen

- Überflutungsbereich HQ 100 nach HWRM_RL (TIMIS-Projekt)
Darstellung nur für Gewässer 2. Ordnung
- potenzieller Überflutungsbereich in Auen (HoWaRüPo_Projekt)
- potenziell überflutunggefährdete Bereiche entlang von Tiefenlinien
(EZG mind. 20 ha, Überstau 1 m, Extrapolation 50 m)

* HQ-Bereiche für Gewässer 1. Ordnung vorwiegend durch Flusshochwasser gefährdet

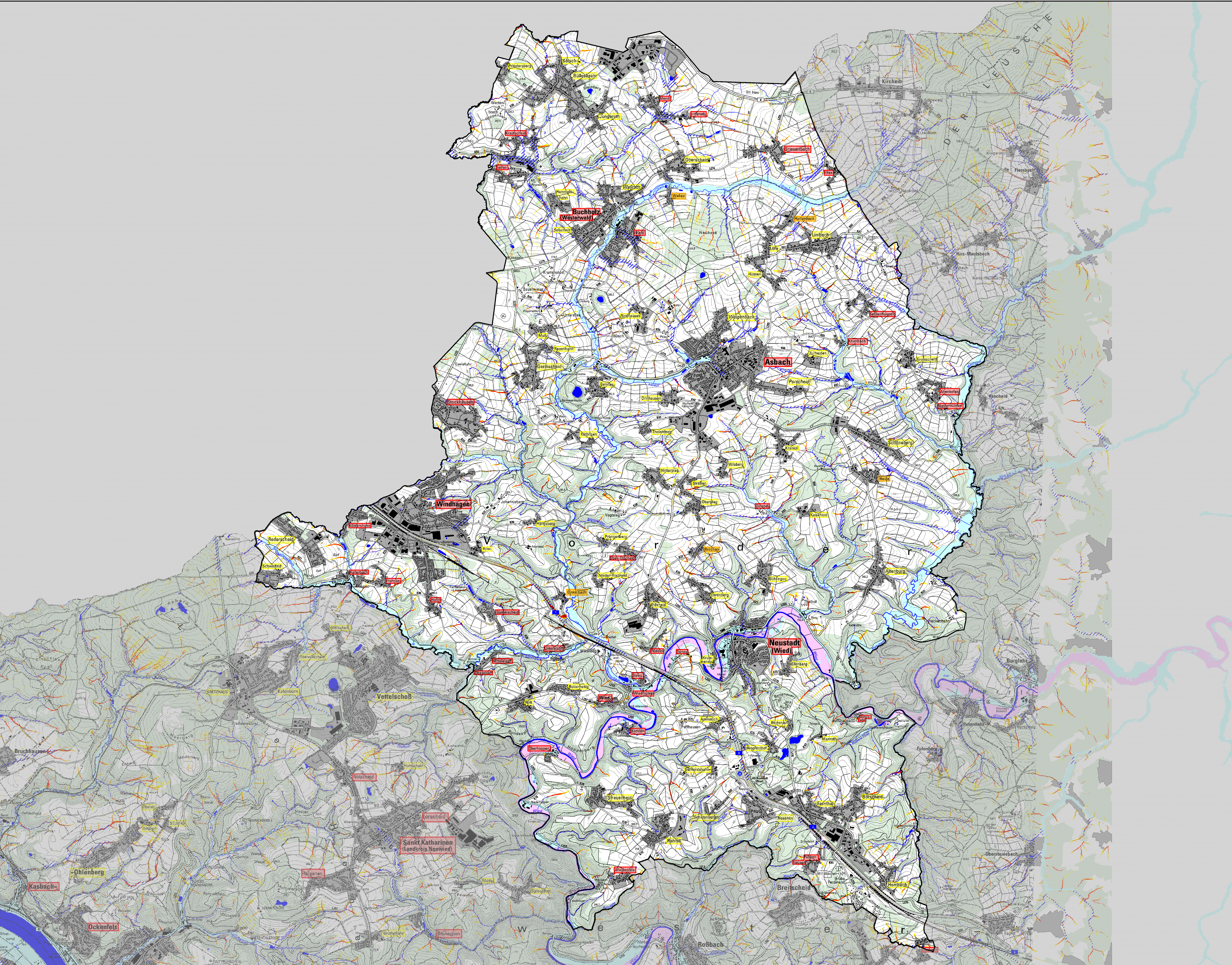
Sonstige Angaben

- Waldfläche
- Stilgewässer
- Fließgewässer
- Gesetzliche Überschwemmungsgebiete
- Grenze des Verfahrensgebiets

Wahrscheinlichkeit einer Gefährdung durch Sturzflut nach Starkregen *

- hoch
- mäßig
- gering

* Bewertet wird nur die potenzielle Gefährdung von Siedlungsbereichen durch wild abfließendes Wasser und durch ausufernde Bäche / Gräben. Potenzielle Gefährdungen durch die hydraulische Überlastung der Kanalisation / Einrichtungen der Siedlungswasserwirtschaft sind nicht berücksichtigt.



0 400 800 1200 1600 2000 Meter

Topografische Kartengrundlage:
Landesamt für Vermessung und Geobasisinformationen, Rheinland-Pfalz

Auftraggeber: Landesamt für Umwelt

Projekt: Hochwasserrückhaltung durch Flussgebietsentwicklung

Gefährdungsanalyse Sturzflut nach Starkregen

Verbandsgemeinde - Asbach -

Bearbeitet durch:
Ingenieurbüro Feldwisch

Meißen: 1 : 20.500 Bearbeitung: lbF-NF-ED Datum: 03.07.2017 Karte: 5

Rheinland-Pfalz
LANDSCHAFTS-UMWELT

Aktion Plus Blau
Gewässerentwicklung in Rheinland-Pfalz

Karten: 5