

Übersicht Antrag Aufbruch : Projekt Neuwied - Neustadt - Windhagen

Trassenverlegung - Wied - L 251

erstellt am: 18.02.2025

1:1.500

Bei Rückfragen: Marius Uth
Genehmigung und Kundenmanagement
E-Mail: m.uth@gigmbh.net
Mobil: +49 15561517047



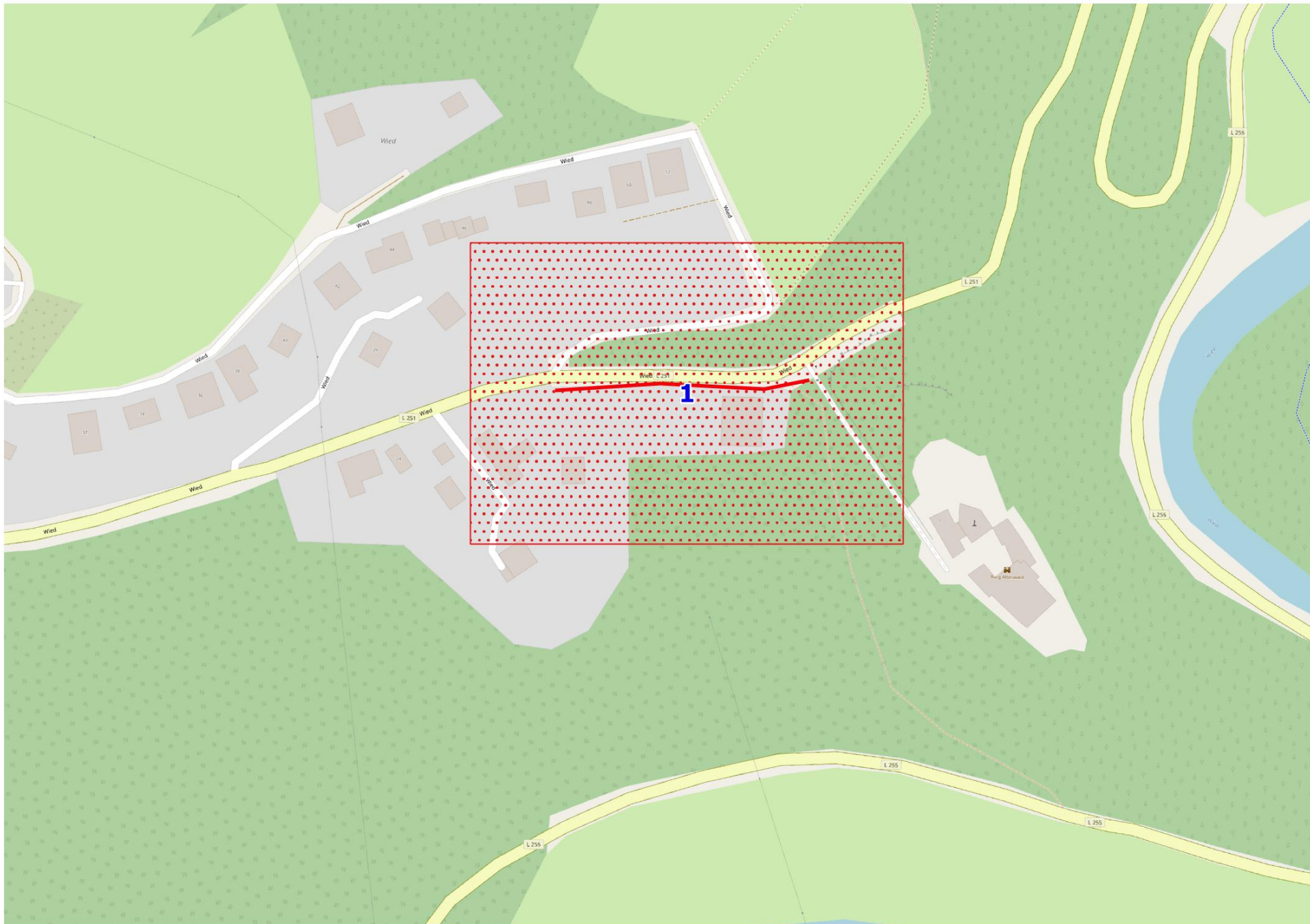
GIG - German Infrastructure
Glasfasernetze, Energienetze, Ladeinfrastruktur.

Planung/Engineering
Königsbergerstrasse 1
40231 Düsseldorf

Legende

Trasse

Übersicht



Übersicht Antrag Aufbruch : Projekt Neuwied - Neustadt - Windhagen

Trassenverlegung - Wied HAS

erstellt am: 18.02.2025

Übersicht

Bei Rückfragen: Marius Uth
Genehmigung und Kundenmanagement
E-Mail: m.uth@gigmbh.net
Mobil: +49 15561517047

1:1.500



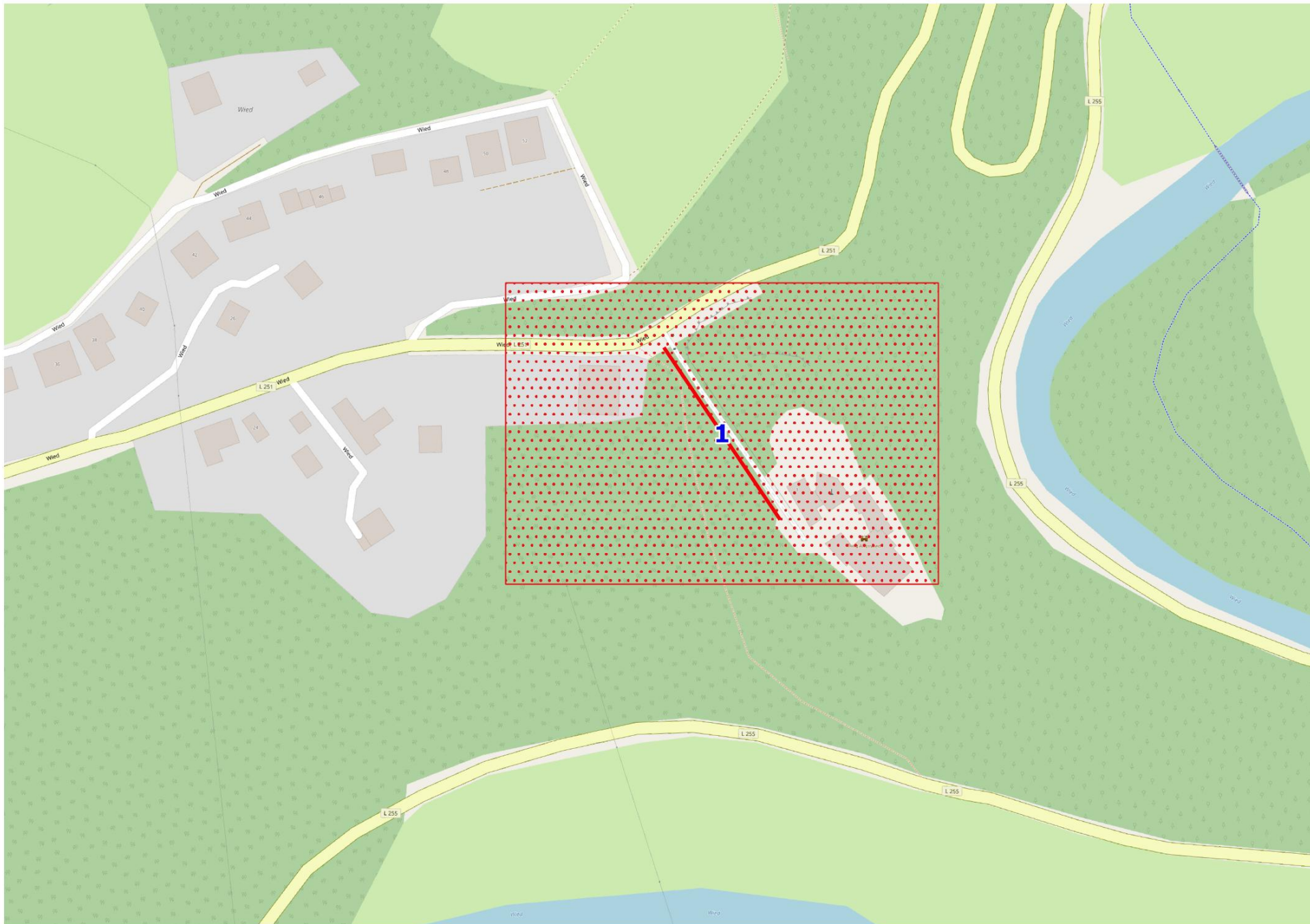
GIG - German Infrastructure

Glasfasernetze, Energienetze, Ladeinfrastruktur.

Planung/Engineering
Königsbergerstrasse 1
40231 Düsseldorf

Legende

Trasse



Übersicht Antrag Aufbruch : Projekt Neuwied - Neustadt - Windhagen

Trassenverlegung - Wied - Haupt

erstellt am: 18.02.2025

Übersicht

Bei Rückfragen: Marius Uth
Genehmigung und Kundenmanagement
E-Mail: m.uth@gigmbh.net
Mobil: +49 15561517047

1:1.500



GIG - German Infrastructure

Glasfasernetze, Energienetze, Ladeinfrastruktur.

Planung/Engineering
Königsbergerstrasse 1
40231 Düsseldorf

Legende

- Trasse
- Querung

