

Übersicht Antrag Aufbruch : Projekt Neuwied - Asbach - Buchholz

Reeg HAS

erstellt am: 04.02.2025

Übersicht

Bei Rückfragen: Marius Uth
Genehmigung und Kundenmanagment
E-Mail: m.uth@gigmbh.net
Mobil: +49 15561517047

1:1.000



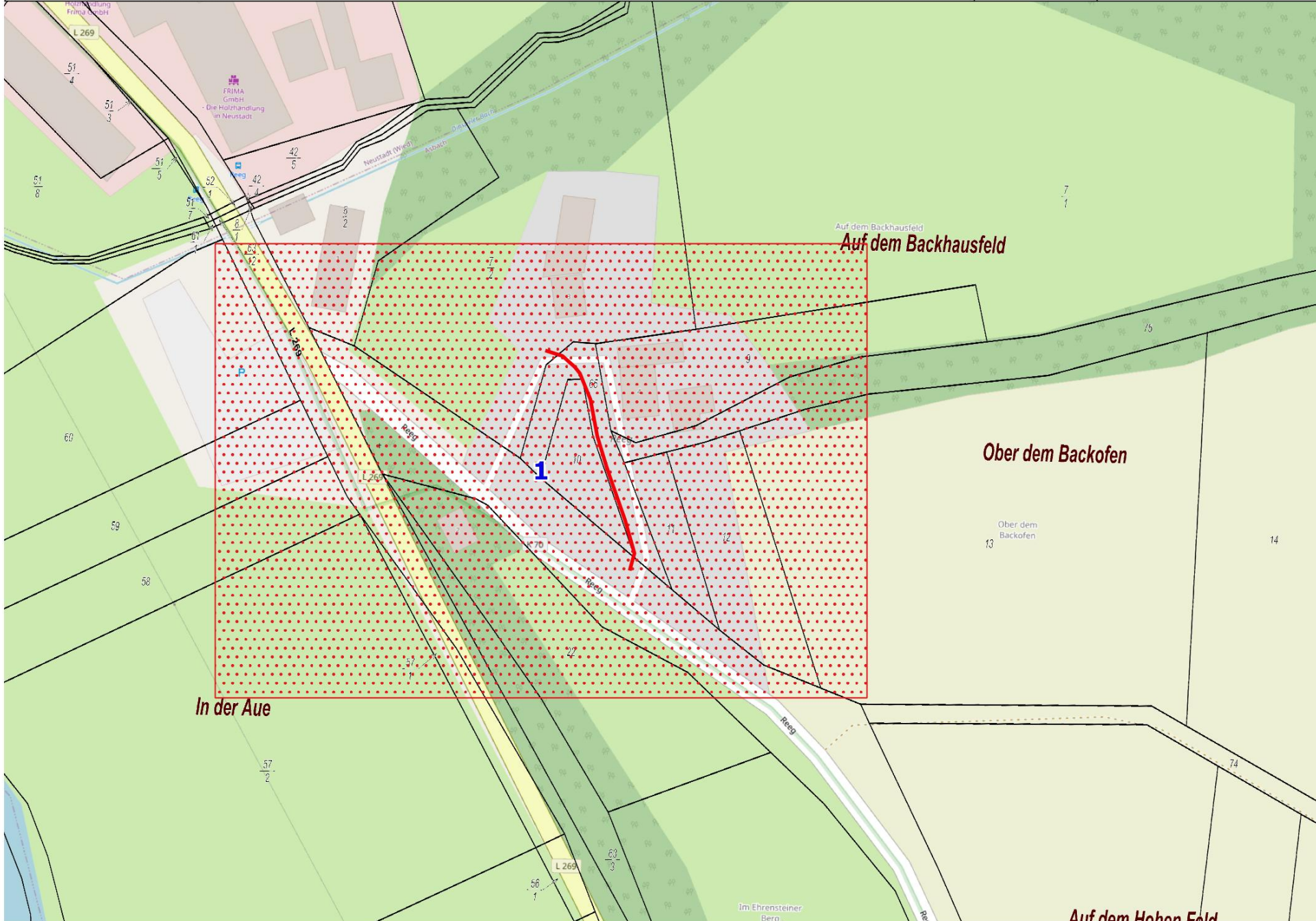
GIG - German Infrastructure

Glasfasernetze, Energienetze, Ladeinfrastruktur.

Planung/Engineering
Königsbergerstrasse 1
40231 Düsseldorf

Legende

Trasse



Übersicht Antrag Aufbruch : Projekt Neuwied - Asbach - Buchholz

Reeg Thalhof HAS

erstellt am: 04.02.2025

Übersicht

Bei Rückfragen: Marius Uth
Genehmigung und Kundenmanagement
E-Mail: m.uth@gigmbh.net
Mobil: +49 15561517047

1:1.000

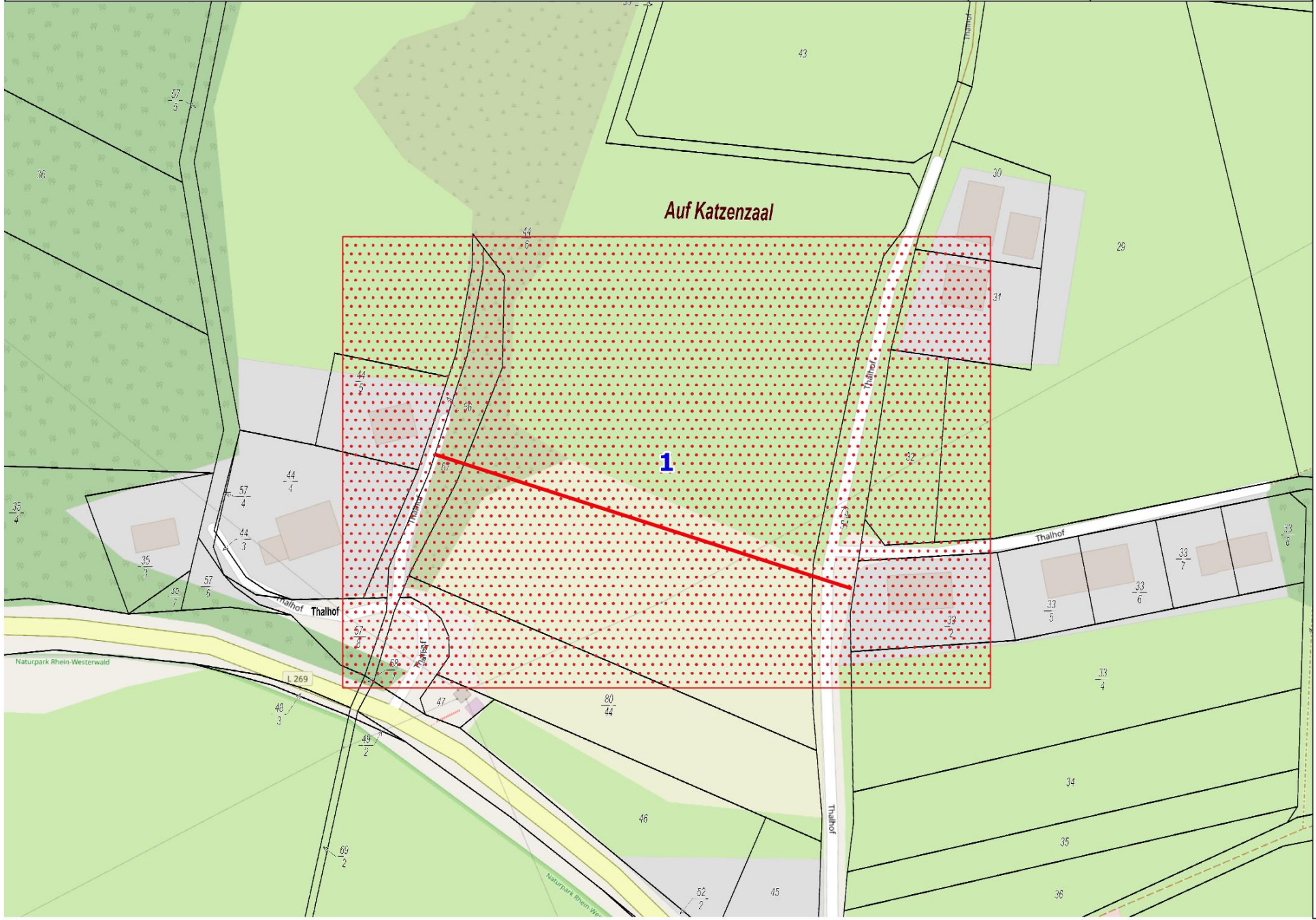


GIG - German Infrastructure
Glasfasernetze, Energienetze, Ladeinfrastruktur.

Planung/Engineering
Königsbergerstrasse 1
40231 Düsseldorf

Legende

— Trasse



erstellt am: 04.02.2025

Übersicht

